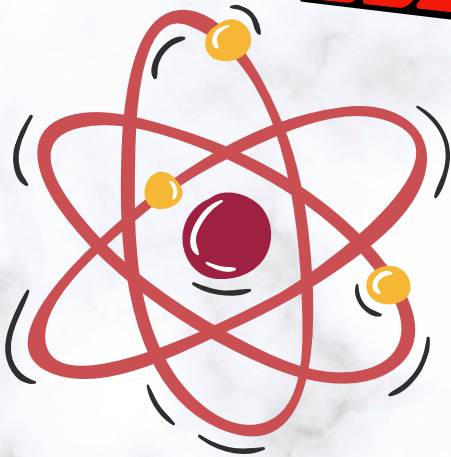
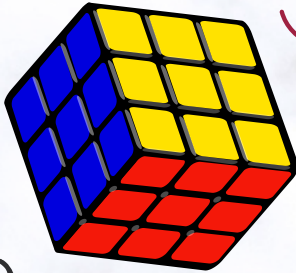
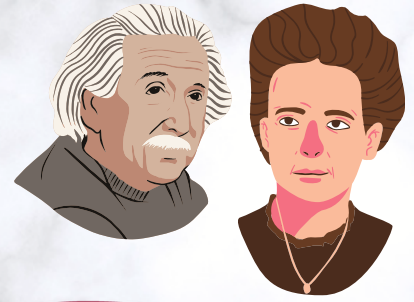
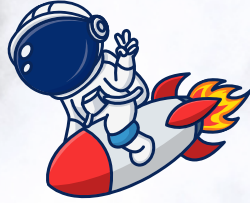




GOBIERNO DE TODOS



COESICYDET
GOBIERNO DEL ESTADO DE CAMPECHE



RALLY CIENTIFICO



SEDUC
GOBIERNO DEL ESTADO DE CAMPECHE



REDNACECYT



MECÁNICA DEL RALLY

1. Los equipos serán de 5 integrantes y deberán tener un nombre. Es importante estar registrados antes del comienzo del evento.
2. Los equipos deberán llegar a cada estación completos.
3. Cada equipo deberá contar con un representante que llevará el control de las estaciones finalizadas.
4. En cada base se les proporcionará un reto a cumplir.
5. Se requiere el uso del teléfono celular para tomar las evidencias de los retos cumplidos en cada estación, misma que será necesario subir a redes sociales y denotará el orden de finalización.

REGISTRO

Se realizarán dos registros. Uno individual y el de equipos.

Individual: <https://forms.gle/ghvxXcRsD854DWhS9>

Equipo: <https://forms.gle/GKDnbTqUPJpavmG78>

RUTAS

Cada equipo tendrá una ruta que seguir la cuál será proporcionada al iniciar el evento. Será necesario tomarse una fotografía en cada estación para la comprobación del cumplimiento de esta.

RECOMENDACIONES

- Vestir ropa deportiva cómoda.
- Tener ropa de cambio.
- Proteger sus teléfonos celulares.
- Vestir una prenda/artículo que represente al equipo.





ESTACIONES

Estación Rubik

- Los participantes deberán completar mínimo una cara del cubo de Rubik.
- No importa el tiempo que tomen. Se considerará un máximo de 10 minutos en esta estación. Pasado este tiempo deberán avanzar.
- Se deberá recordar que como evidencia de la participación en la estación deben tomarse una foto con el cubo.

Estación Conoce-T

- Los participantes deberán completar el puzzle del modelo anatómico del cuerpo humano.
- No importa el tiempo que tomen. Se considerará un máximo de 10 minutos en esta estación. Pasado este tiempo deberán avanzar.
- Se deberá recordar que como evidencia de la participación en la estación deben tomarse una foto con el modelo anatómico.
- Al dejar la estación, los participantes deberán dejar el modelo desarmado como lo encontraron al llegar.

Estación Adivina Quien Soy

- Los participantes deberán completar el circuito con el objetivo de vestirse de uno de los dos científicos famosos.
- Cada integrante recorrerá el circuito dentro de un costal, tomará una prenda parte del disfraz y regresará brincando y vestirán a un compañero de equipo. Esto hasta completar el disfraz.
- Se deberá tomar una foto como evidencia de la participación en la estación con el disfraz.
- Quien esté disfrazado deberá volver brincando con el costal, desvestirse y regresar.

Estación Recicla, Crea, ¡Despega!

- Los participantes deberán hacer volar un cohete propulsado con agua y aire.
- El cohete deberán colocarlo en alguna de las bases y tendrá que salir disparado con éxito.
- Deberán tomarse una foto con el cohete posterior a su lanzamiento.





ESTACIONES

Estación Bootcamp Emprendedor

- Los participantes deberán crear un pitch para vender un objetivo de tecnología o ciencia en el momento de encontrarse con los asistentes de la estación.
- Se les hará preguntas sobre el producto y/o servicio presentado.
- Deberán repetirlo si los asistentes lo consideran necesario.
- Podrán avanzar a consideración de los responsables de la estación.
- Deberán tomarse una foto de evidencia de haber participado en la estación.
-

Estación Droneando

- Los participantes deberán descargar la aplicación Tello desarrollada por DJI y volar un dron de aprendizaje para completar el circuito indicado por los asistentes.
- Podrán avanzar una vez completado el circuito.
- Deberán tomarse una foto de evidencia mientras completan el circuito.

Estación Ordena tus Planetas

- Los participantes deberán completar un rompecabezas del sistema solar y etiquetar los planetas con sus nombres correspondientes.
- Podrán avanzar una vez completado el rompecabezas.
- Deberán tomarse una foto con el reto superado.

Estación Trivia Eléctrica

- Los participantes deberán tomarse de las manos y cerrar el circuito creado con el aparato de toques. Se les harán distintas preguntas de temas de ciencia y tecnología de conocimiento general.
- Primero se dará una descarga de iniciación. Posteriormente con cada pregunta mal contestada se aumentará el nivel hasta responderla. En la siguiente pregunta se baja un nivel de intensidad. Se harán 3 preguntas por equipo.
- LOS PARTICIPANTES CON CONDICIONES MÉDICA O DE OTRA ÍNDOLE QUE NO LE PERMITAN PARTICIPAR EN ESTA ESTACIÓN DEBERÁN NOTIFICARLO. Se incrementará un nivel al iniciar por cada participante que salga.





ESTACIONES

Estación Sumérgete en el Conocimiento

- ¡ Vístete como buzo!

Estación COESICYDET Conecta

- En esta estación el equipo deberá tomarse una foto con la bandera del Consejo de Ciencia y/o COESICYDET Conecta.
- Subir además las fotos de las estaciones anteriores en redes sociales (Instagram y Facebook) con los hastags #COESICYDET #COESICYDETConecta y #CorreGenioCorre.

